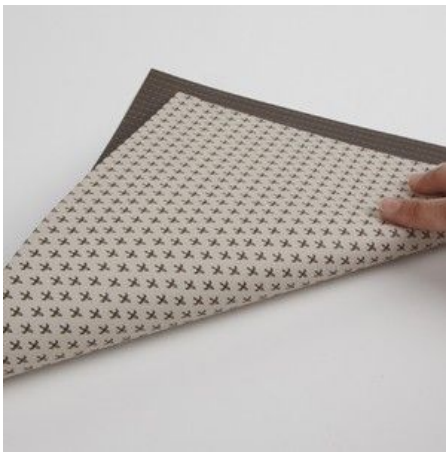




Doosje gevouwen met Vivi Gade

v1340

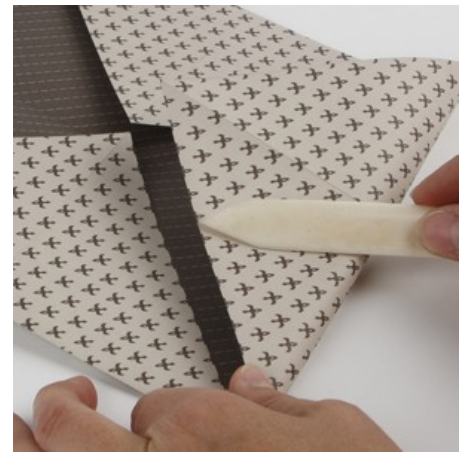
Hoe werkt het



1
Vouw een stuk papier van 30.5 x 30.5 diagonaal om een driehoek te maken.



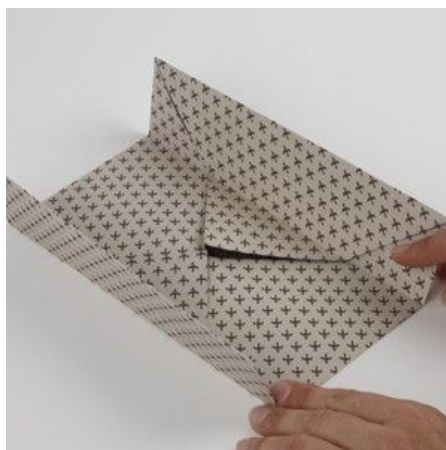
2
Ontvouw het papier en vouw dan in de andere richting - u heeft nu twee vouwlijnen.



3
Ontvouw en vouw alle vier hoeken naar het midden.



4
Vouw een kant naar het midden zoals afgebeeld.

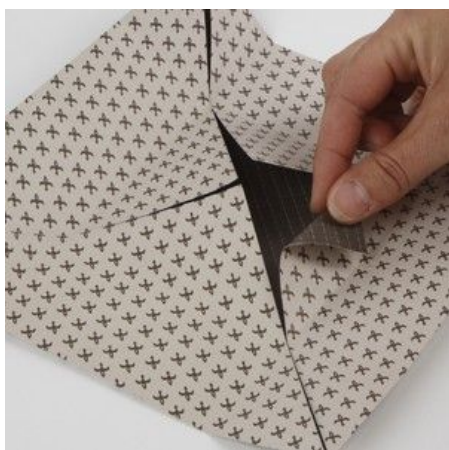


5
Herhaal de procedure aan de andere kant.

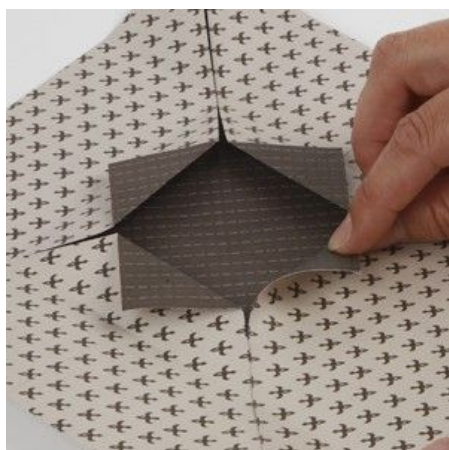


6
Ontvouw en herhaal de procedure aan de overige twee kanten.

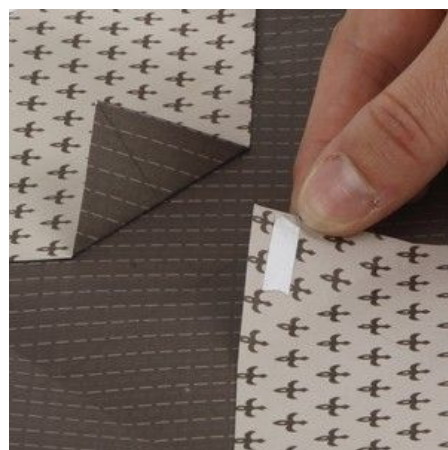




7 Ontvouw en vouw een van de vier driehoeken naar de net gemaakte vouwlijn. De punt van de driehoek moet tegen de vouwlijn aankomen.



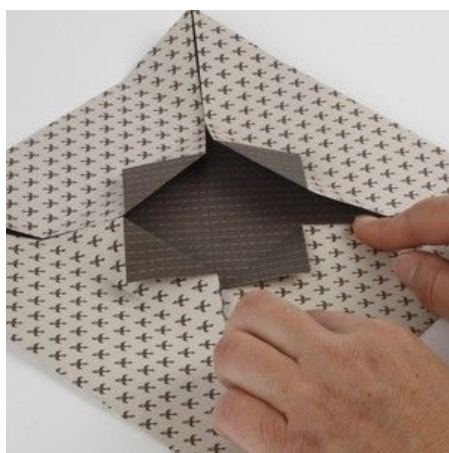
8 Herhaal deze procedure bij de andere drie driehoeken.



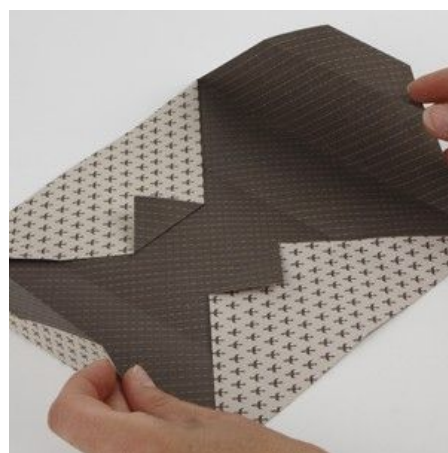
9 Breng dubbelzijdig klevend tape aan op de achterkant van de twee tegenover elkaar staande driehoeken - verwijder nog niet de beschermfolie van de tape.



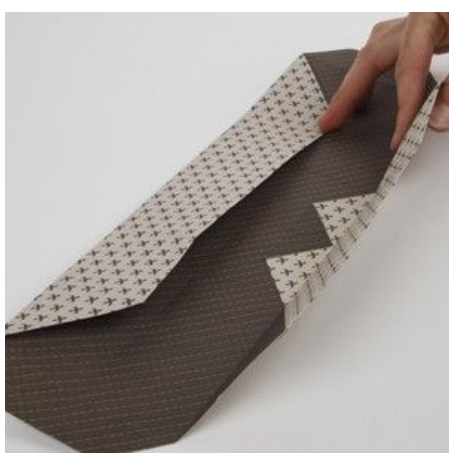
10 Ontvouw twee tegenover elkaar staande flappen en bevestig dubbelzijdig klevend tape aan de achterkant.



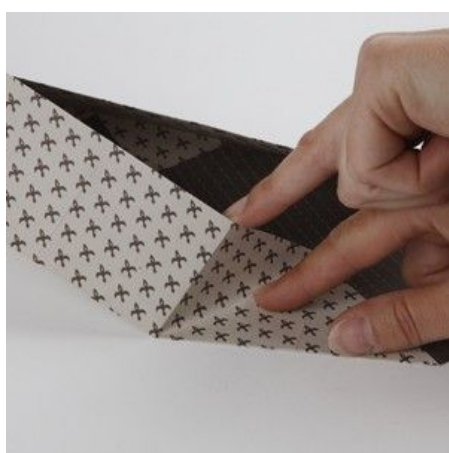
11 Duw de flappen met het dubbelzijdig klevend tape naar beneden richting de bodem van de doos.



12 Maak de twee kleine driehoeken van stap 9 vast.



13 Ontvouw het papier en vouw de twee lange zijdes naar het midden van het papier.



14 Vouw de hoeken zoals afgebeeld.



15 Vouw de hoeken zoals te zien is in de afbeelding.





16
Herhaal de procedure aan de tegenovergestelde kant.



17
Na het vouwen.



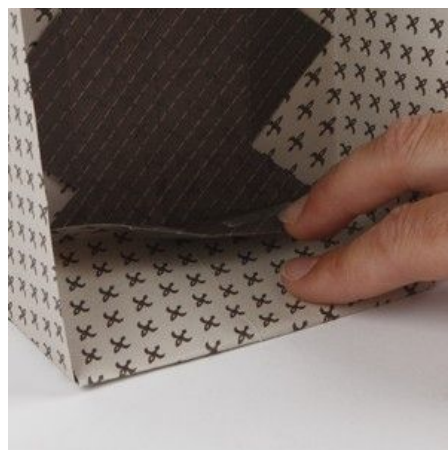
18
Na het vouwen.



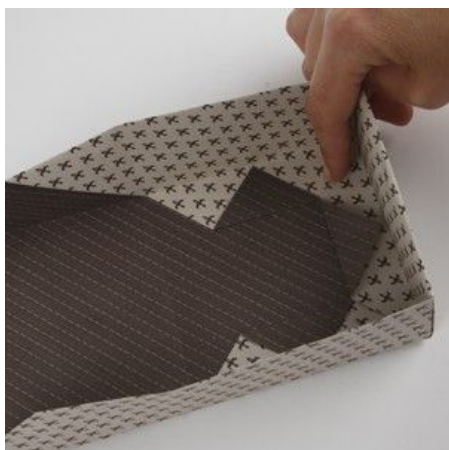
19
Breng dubbelzijdig tape aan zoals te zien is in de afbeelding.



20
Vouw het papier scherp.



21
Press down so the bottom edges are flush with each other at the base of the box.



22
Repeat steps 14 – 22.

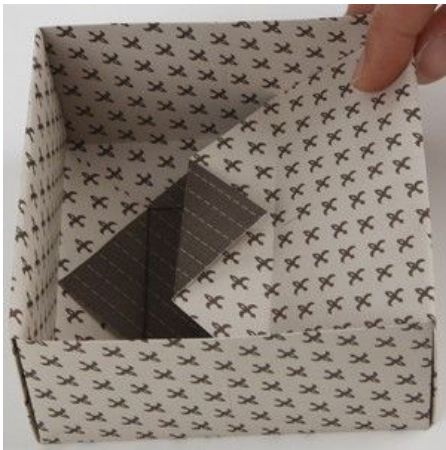


23
Repeat steps 14 – 22.

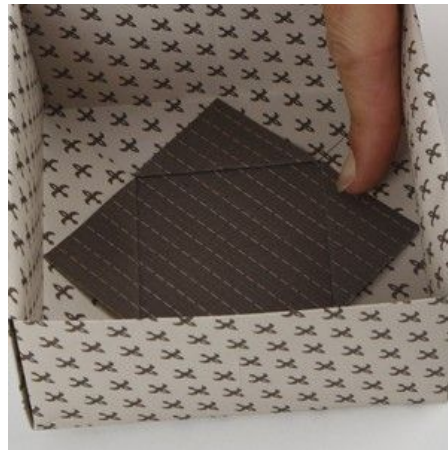


24
-

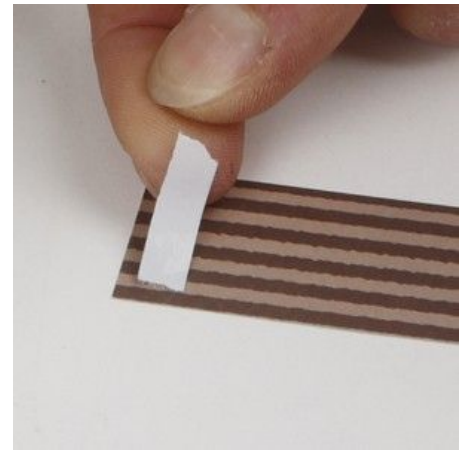




25

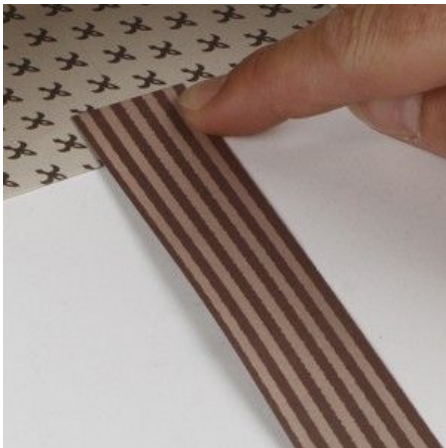


26



27

Cut two paper strips each measuring 2.5 x 30cm.



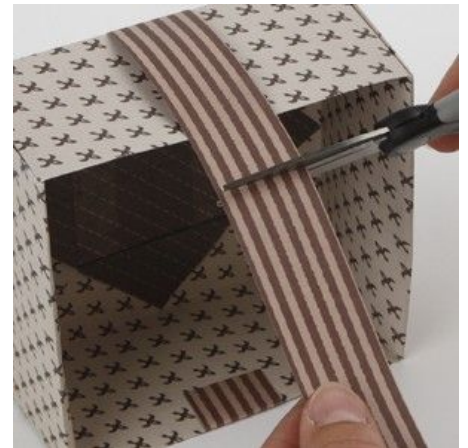
28

Attach the paper strip using a piece of double-sided adhesive tape on the inside of the lid.



29

Fold the paper strip around the outside of the lid.



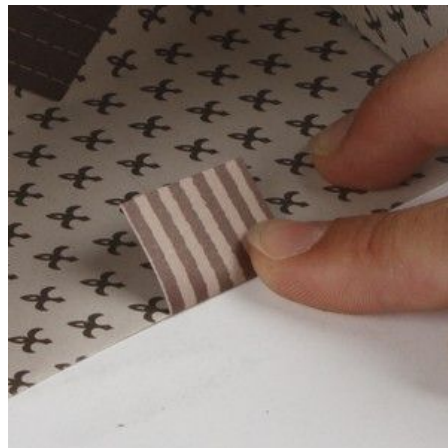
30

Cut off the excess paper.



31

Attach a piece of double-sided tape to the end of the paper strip.



32

Tuck it inside the lid.



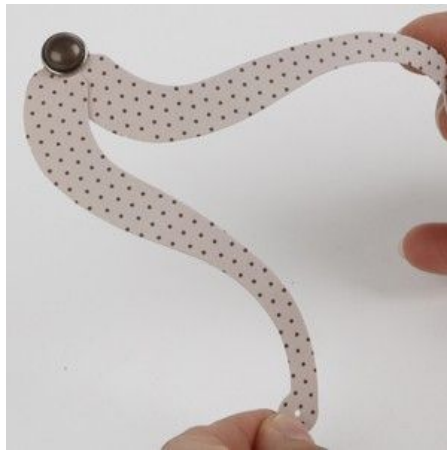
33

Repeat on the opposite side.





34
Take a metal brad and five Christmas ornament die-cut paper strips or use a template to cut out the strips.



35
Assemble the rosette as shown in the pictures 36, 37 and 38.



36
-



37
-



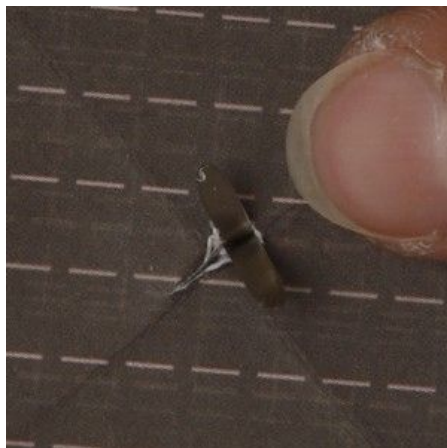
38
-



39
Cut a hole in the middle of the lid.



40
Push the metal brad through the hole of the lid.



41
Separate the legs on the inside of the lid.



42
The lid is now completed.



The base

Additional information: □ Use a piece of paper measuring 29.8 x 29.8cm for the base.
Assemble as shown in pictures 1-26.