



Een kaartenserie met parelmoer karton, masking tape en bloemen

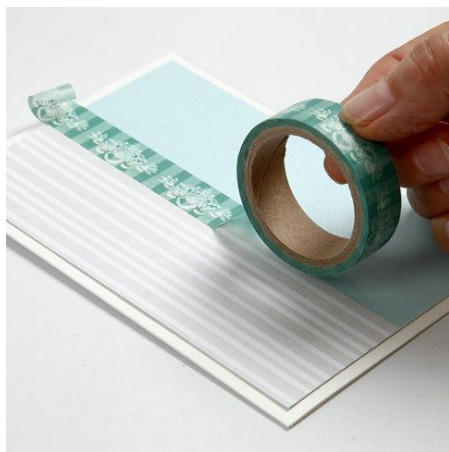
v13411

De uitnodiging is een gebroken witte kaart versierd met parelmoer karton, Vivi Gade Design papier en Vivi Gade Design knopen. De masking tape, de bloemen uit handgeschept papier, satijnen lint en zelfklevende halve parels vormen de verdere decoratie van de kaart. De menukaart en de naamkaart zijn gemaakt van Color Bar karton en in dezelfde stijl gedecoreerd als de uitnodiging.

Hoe werkt het



1. Uitnodiging: Knip een stuk parelmoer karton iets kleiner dan de voorkant van de wenskaart. Knip een stukje design papier in de helft van de grootte van het parelmoer karton. Gebruik dubbelzijdig plakband voor het bevestigen van de twee stukken van de kaart en het papier op de voorkant van de wenskaart.



2. Bevestig masking tape verticaal in het midden op de kaart. Knip het teveel af aan beide kanten.



3. Gebruik dubbelzijdige tape voor het bevestigen van de twee handgemaakte papieren bloemen op de voorkant van de wenskaart. Schik de blaadjes gespreid een bovenop de andere.





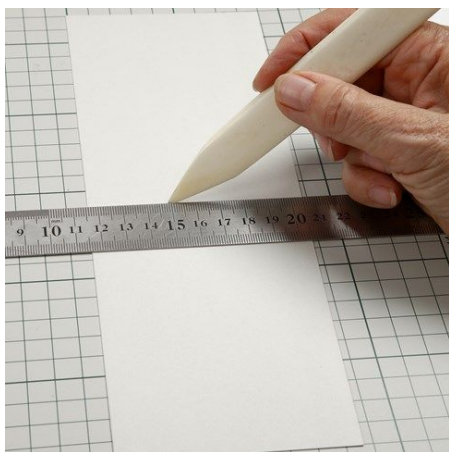
4. Verwijder de 3D foam pad van de achterkant van de knoop. Rij het satijnen lint door de knoopsgaten van de achterkant naar de voorkant met een naald. Legt een dubbele knoop en herbevestig de foam pad. Verwijder de beschermlaag van de pad en bevestig de knoop op de bloem.



5. Gebruik dubbelzijdige tape om de geprinte tekst te bevestigen. Versier met zelfklevende halve parels volgens uw eigen ontwerp.



6. Menukaart: knip een stuk Color Bar karton van 9 x 26cm, een stuk parelmoer karton van 8 x 12cm en een stuk Design papier van 8 x 4cm.



7. Gebruik een vouwbeen en ril over het midden van het brede stuk van de kaart. Vouw dubbel. Volg dezelfde procedure als bij het maken van de uitnodiging voor het versieren van de kaart.



8. Naamkaart: knip een stuk Color Bar karton van 10x6.5cm, een 9.3x2.8cm stuk parelmoer karton, een stuk Design papier van 3.5x3cm. Ril met een vouwbeen in het midden van het grootste stuk karton. Bevestig de andere stukken met dubbelzijdig klevend tape. Bevestig ook een bloem met een halve parel in het midden.