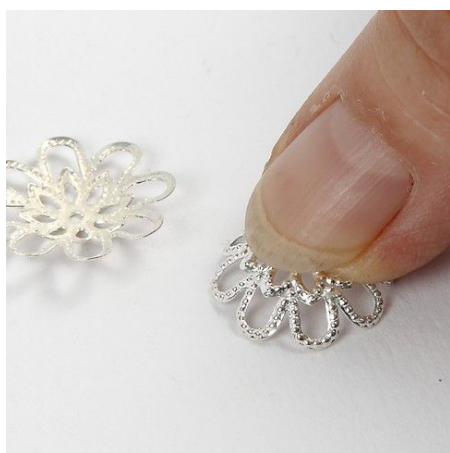


Een ring met een roos

v12719

Een snel en makkelijk idee voor een ring. Een zoetwaterparel, een metalen roos en een kraalkap zijn vastgenaaid aan een metalen ring op een platte ring door middel van ijzerdraad.

Hoe werkt het



1. Push to flatten a bead cap using your finger.



2. Thread a 0,3mm piece of silver-plated wire through all the parts: the metal ring with a sieve disc, the bead cap, the metal rose and the freshwater pearl.



3. Now thread the wire back again through the sieve disc on the ring, twist the wire ends and hide them between the two discs on the ring.